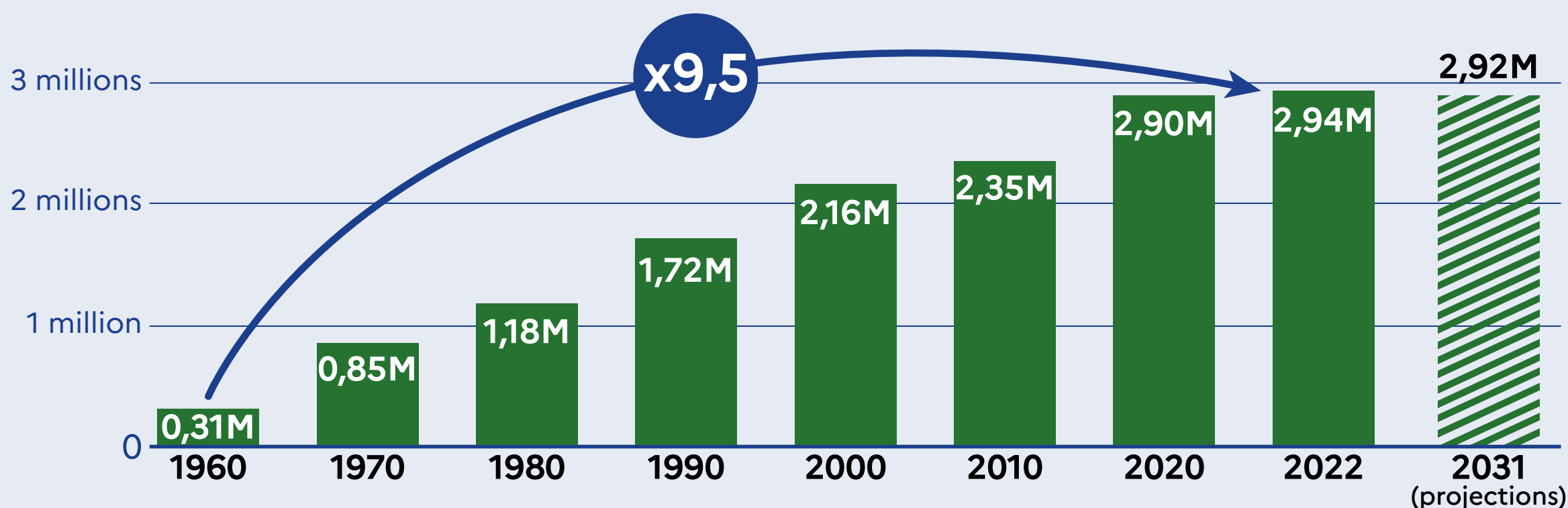




**Enseignement supérieur,  
recherche, innovation :  
les chiffres clés !**

# Il y a 3 millions d'étudiants en France, c'est 10 fois plus qu'en 1960 !

## Étudiants inscrits dans l'enseignement supérieur (France entière)



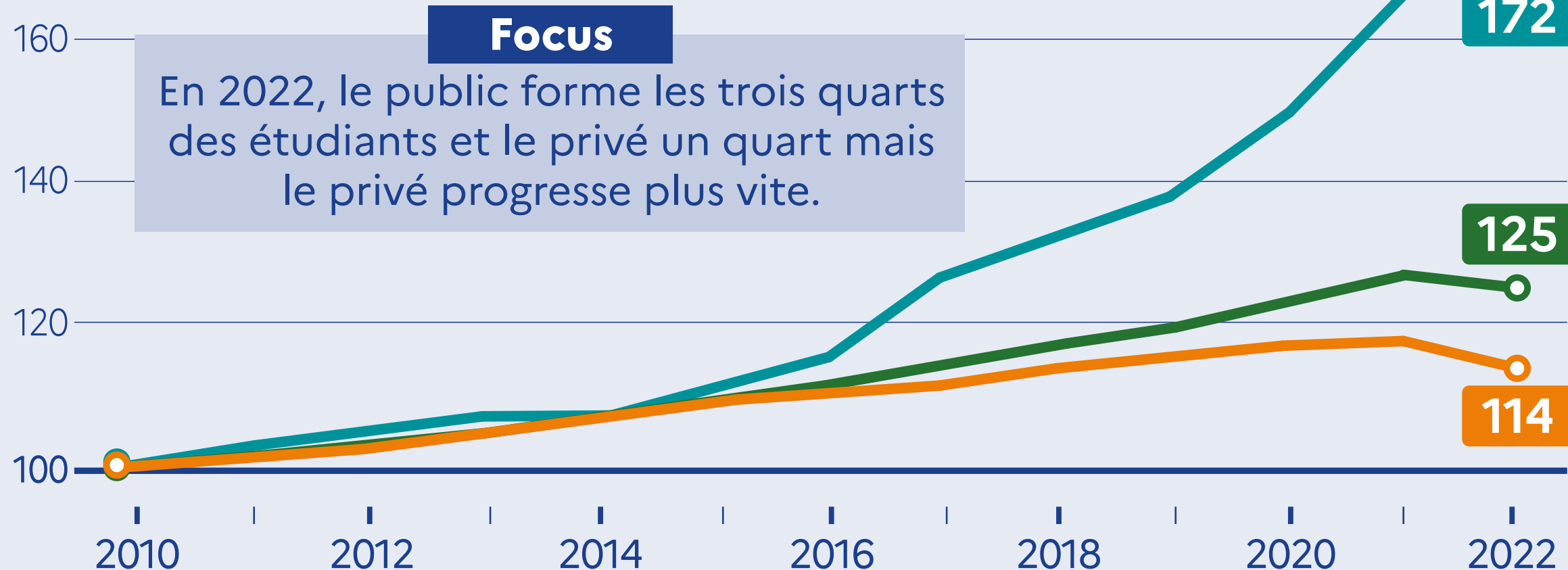
### Focus

À la rentrée 2022, il y avait 59 000 étudiants en situation de handicap, soit 2 % des effectifs étudiants. C'est 7,7 fois plus qu'il y a 20 ans.

## L'enseignement supérieur privé progresse

### Évolution des inscriptions dans les établissements d'enseignement supérieur (base 100 en 2010)

● Public ● Ensemble ● Privé



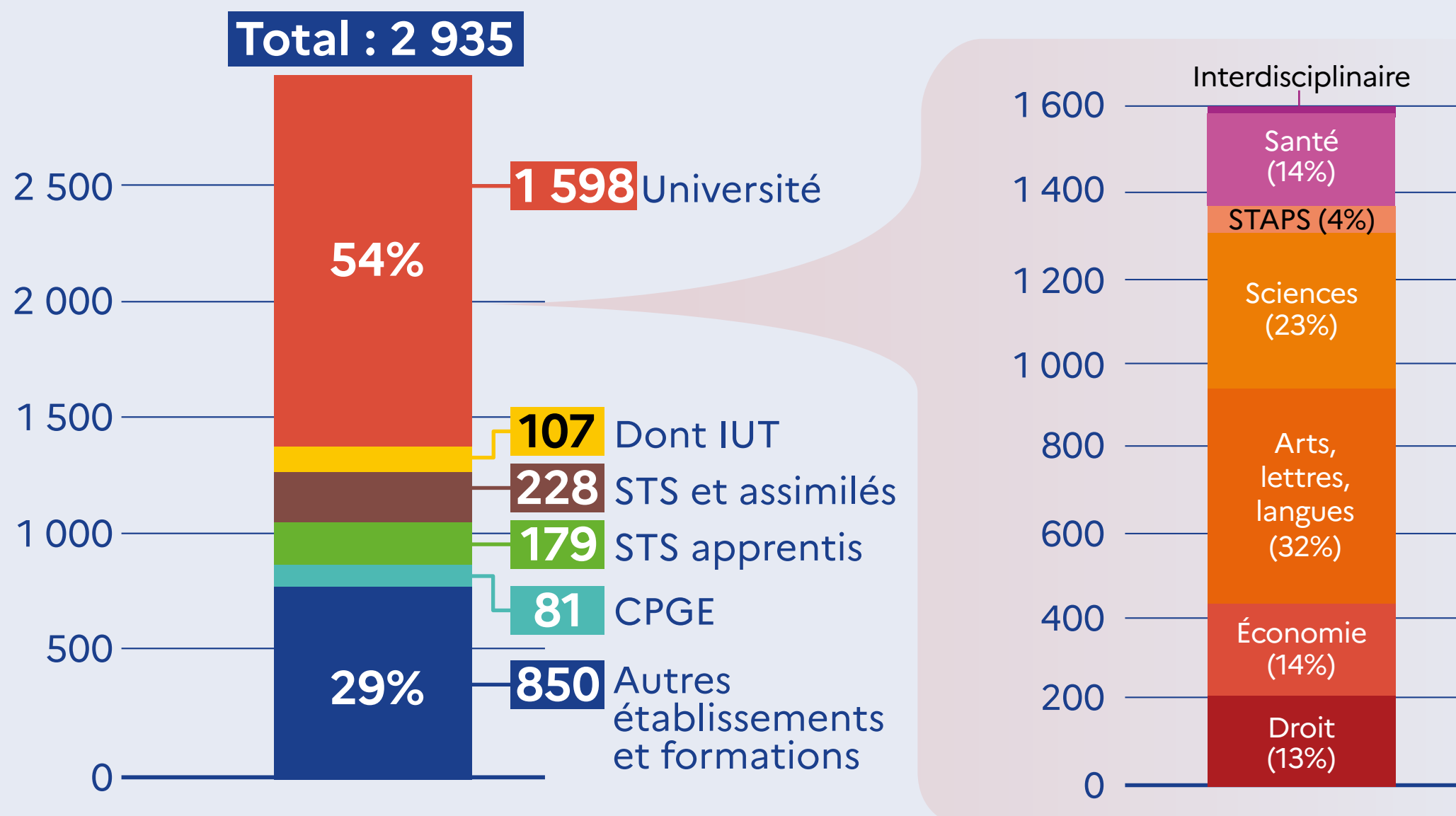
En 2022, le public forme les trois quarts des étudiants et le privé un quart mais le privé progresse plus vite.

Source : MESR-DGESIP/DGRI-SIES



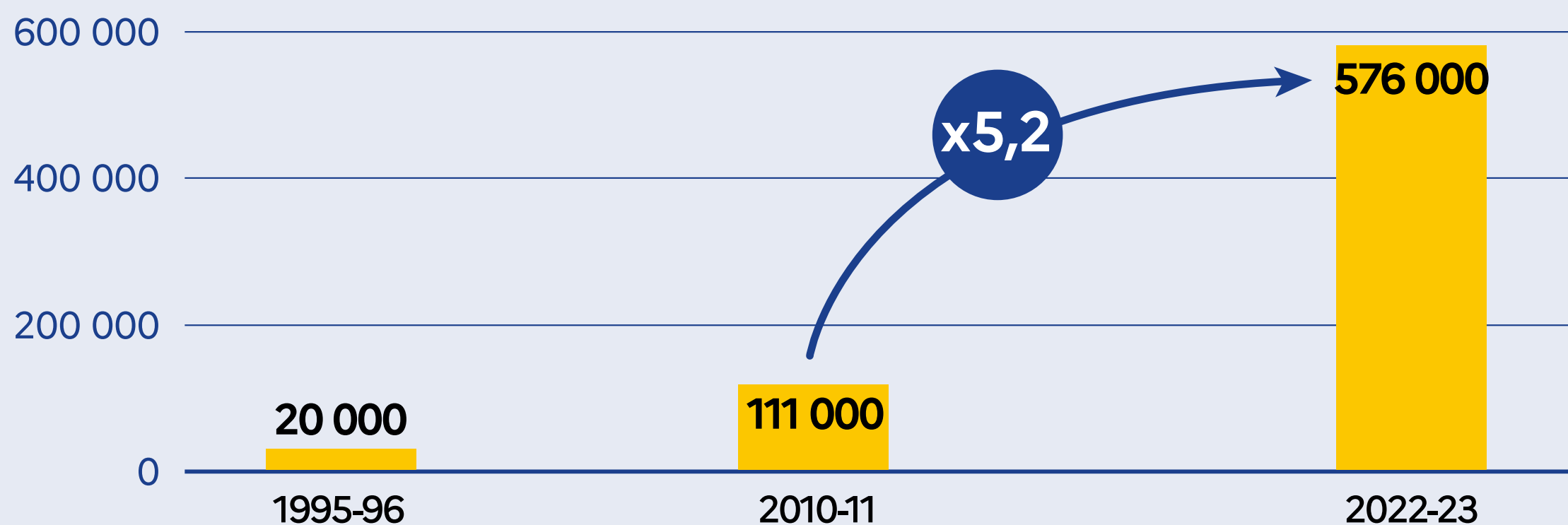
# L'Université accueille plus de la moitié des étudiants

Répartition des effectifs de l'enseignement supérieur français, en 2022-23 (France entière), en milliers



**Il y a plus de 570 000 apprentis dans le supérieur, c'est 5 fois plus qu'en 2010 !**

Évolution des effectifs d'apprentis préparant un diplôme d'enseignement supérieur (France entière)



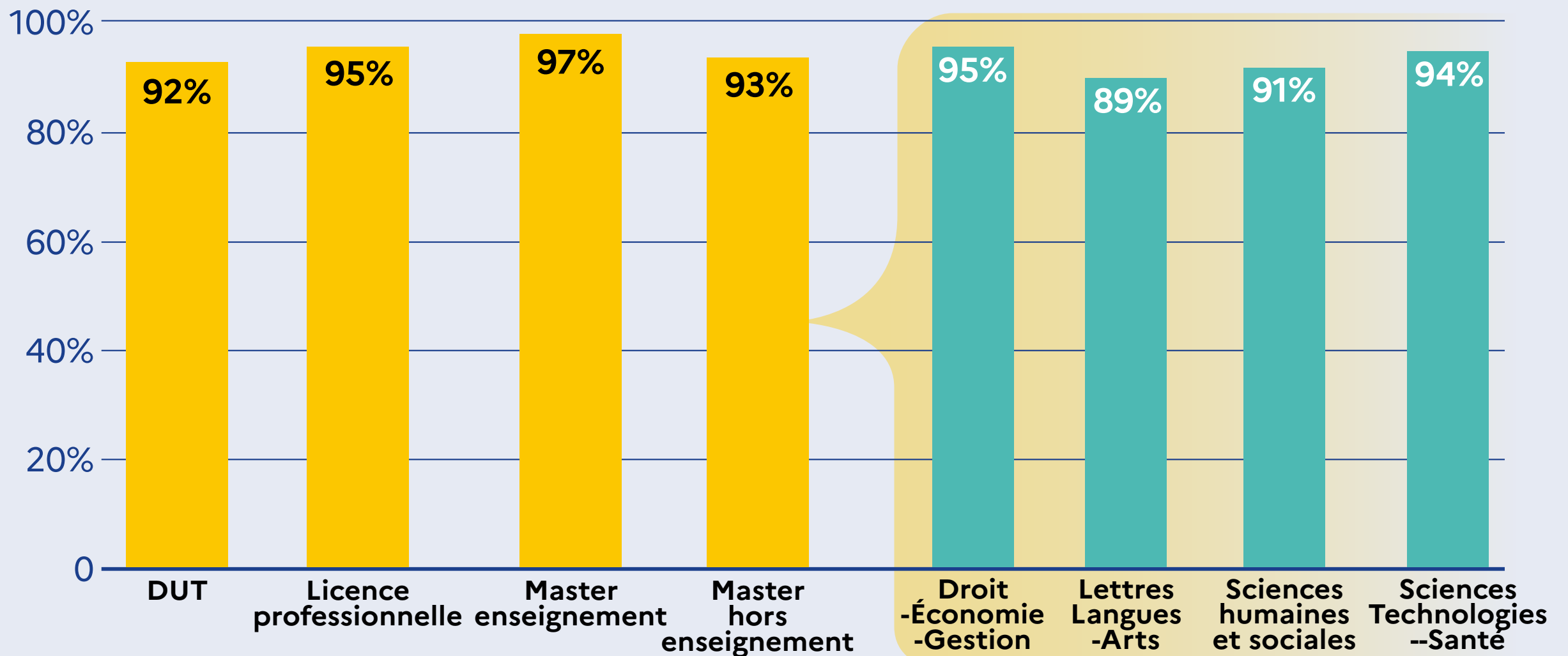
Source : MESR-DGESIP/DGRI-SIES





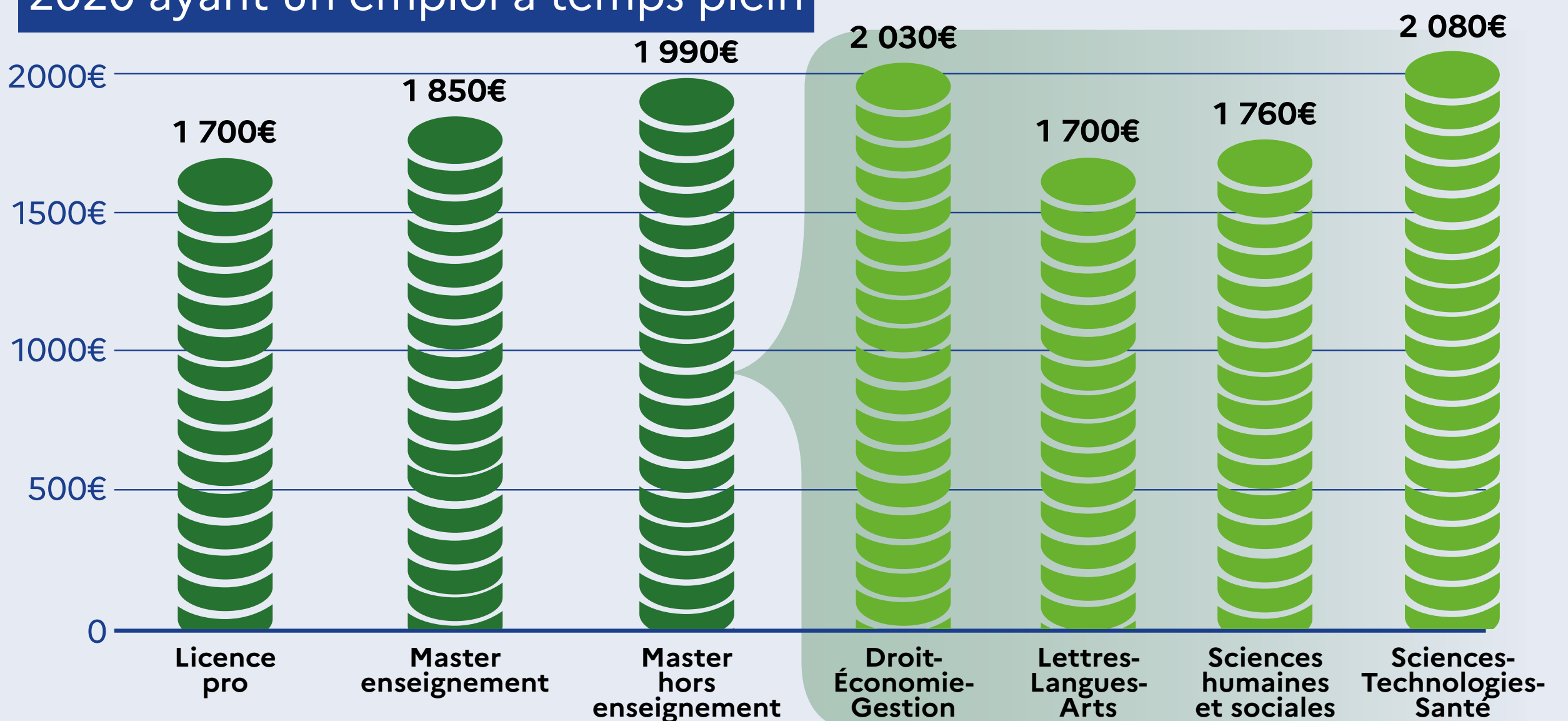
# 90 % des diplômés de l'Université en emploi dans les premiers mois après la fin de leurs études

## Taux d'insertion à 30 mois des diplômés 2020



## Les diplômés de l'université gagnent entre 1700 et 2100 euros nets/ mois

### 18 mois après la fin de leurs études, salaire net médian des diplômés 2020 ayant un emploi à temps plein

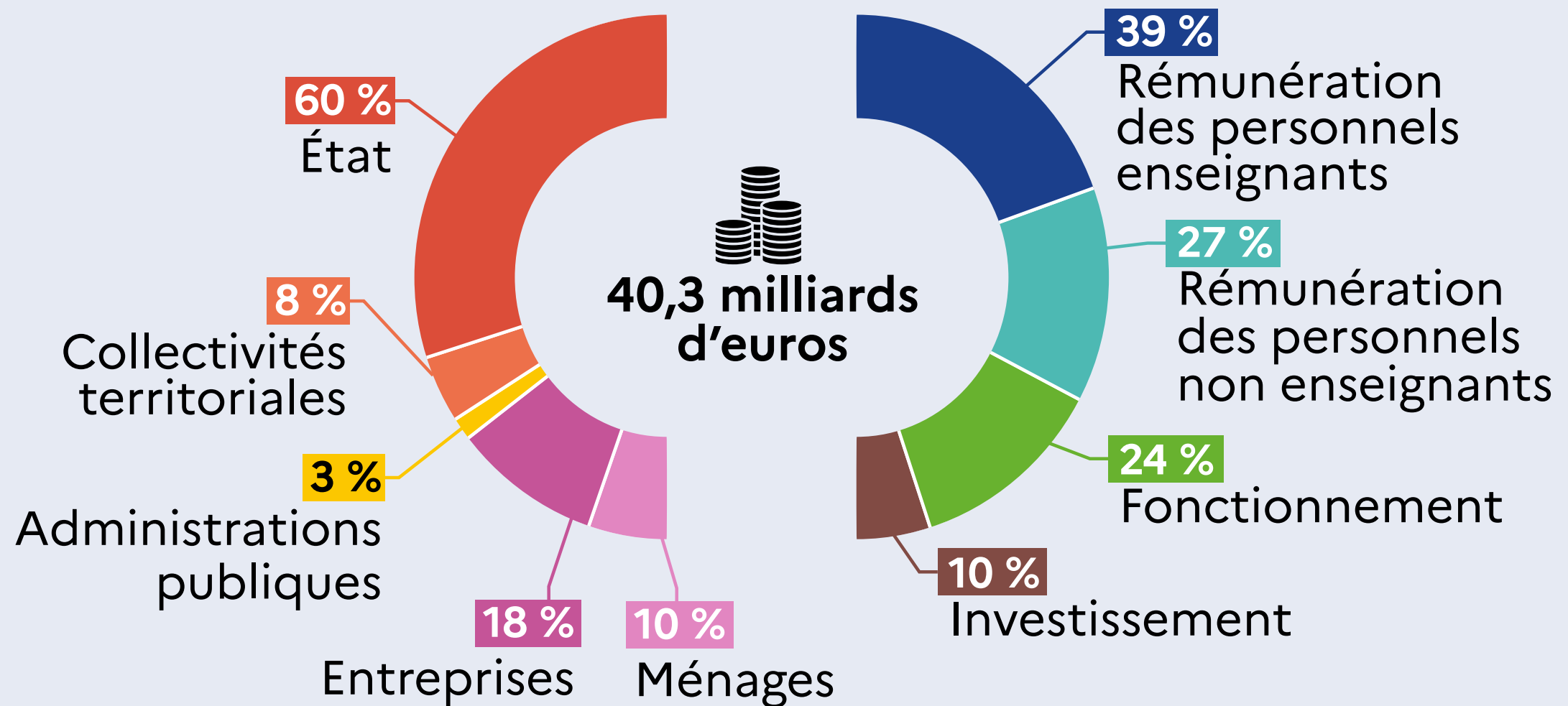


Source : MESR-DGESIP/DGRI-SIES



# Le financement de l'enseignement supérieur atteint 40 milliards d'€

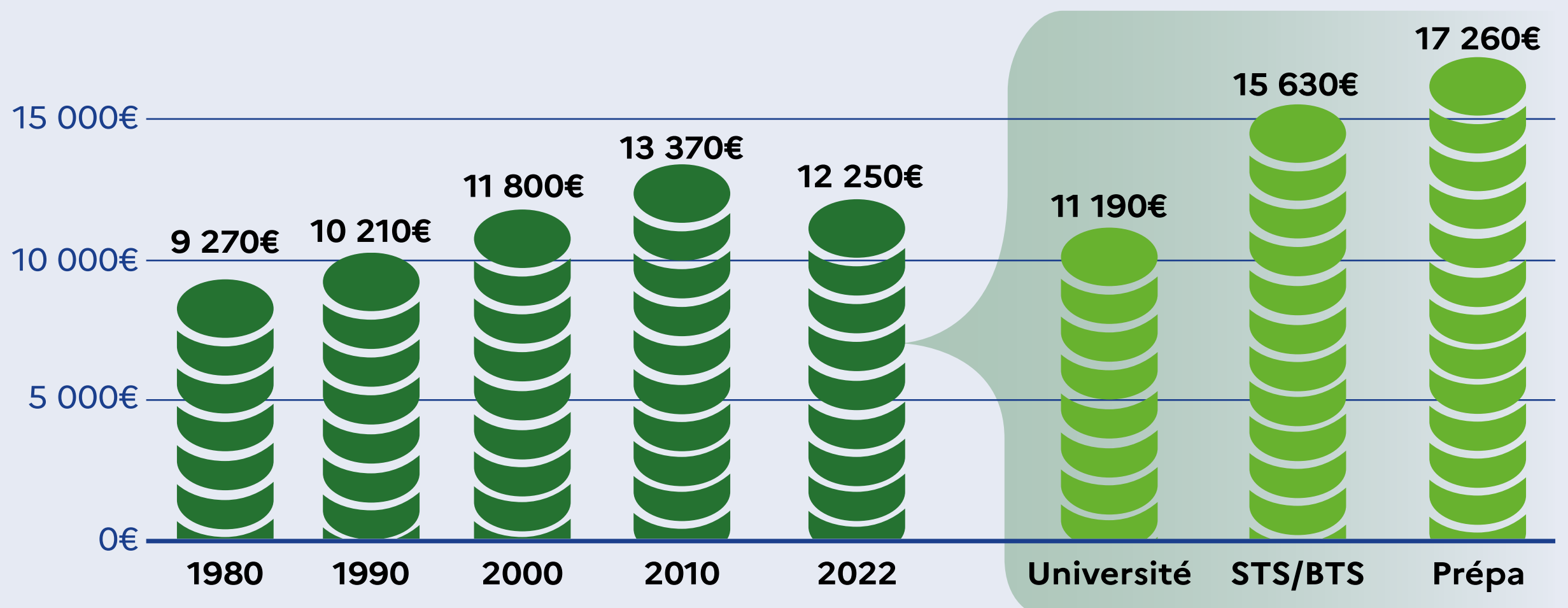
Financeurs et structure de la dépense intérieure d'éducation pour l'enseignement supérieur en 2022 (France entière)



## Focus

Cette dépense représente 1,6 % du PIB français, ce qui classe la France légèrement au-dessus de la moyenne des pays de l'OCDE (1,5 %). Elle devance l'Allemagne (1,3 %) mais pas le Royaume-Uni (2,1 %).

## La dépense moyenne par étudiant diminue depuis 2010 et varie selon les filières



Source : MEN-MESR-DEPP



# La France consacre 55,5 milliards € en Recherche & Développement

55,5 milliards d'euros = 2,22 % de son PIB 2021

36,5 milliards d'€  
des entreprises

19 milliards  
d'€ du  
secteur public

- **Organismes de recherche**  
(ex: CEA, CNRS, les CHU...)
- **Établissements d'enseignement supérieur et de recherche**
- **Instituts sans but lucratif**  
(ex: Institut Pasteur)

## Focus

Avec 2,22 % du PIB consacré à la R&D en 2021, la France est en deçà de l'objectif de 3 % fixé par l'UE dans le cadre de la stratégie « Horizon Europe » et de la moyenne des pays de l'OCDE (2,72 %)

## Top 6 des branches qui ont le plus d'investissement R&D en 2021 (en milliards d'€)



Activité  
spécialisées,  
scientifiques  
et techniques



Automobile



Aéronautique  
et spatial



Informatiques  
et services  
d'information



Industrie  
pharmaceutique



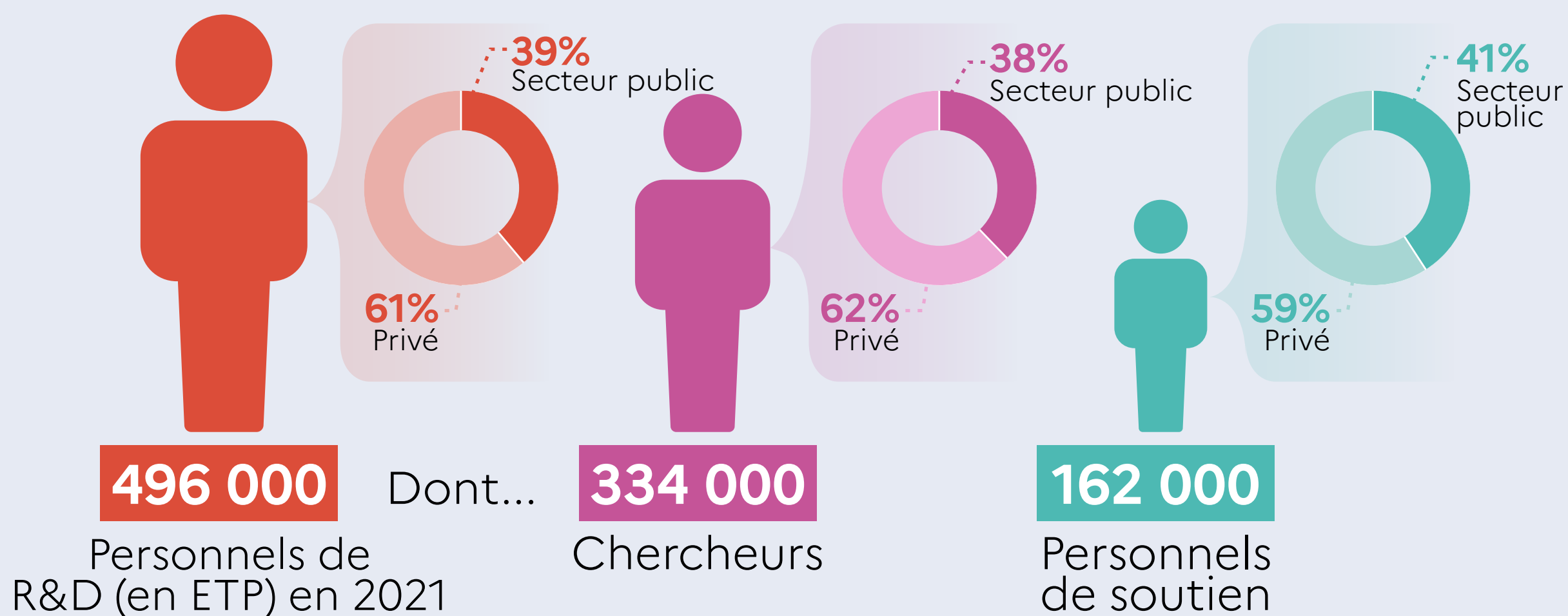
Industrie  
chimique

= 53 % de la dépense R&D des entreprises

Source : MESR-DGESIP/DGRI-SIES

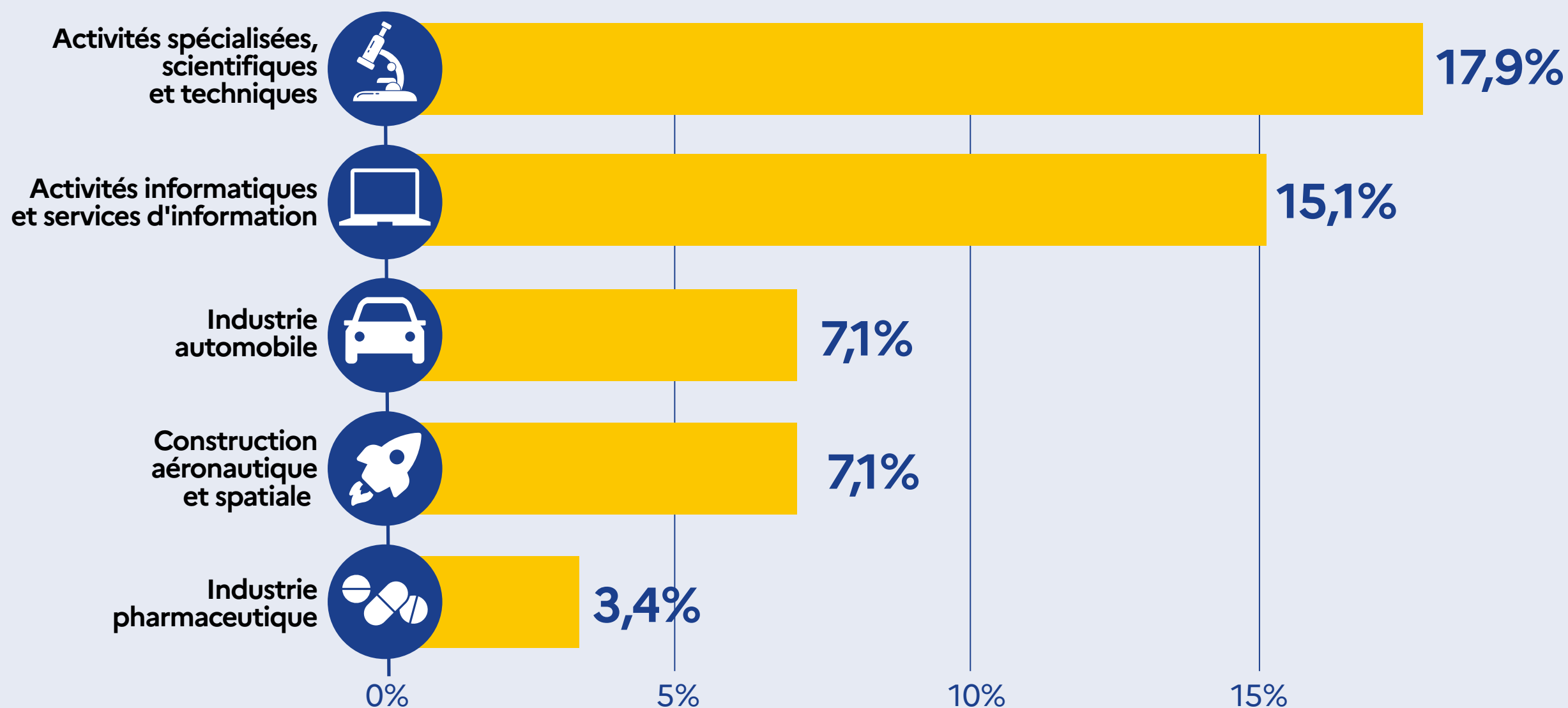


# Avec 334 000 chercheurs, la France occupe la 2<sup>e</sup> position au sein de l'UE\*



\*Équivalent temps plein recherche (ETP)

## Les 5 secteurs qui emploient le plus de chercheurs en entreprise



### Focus

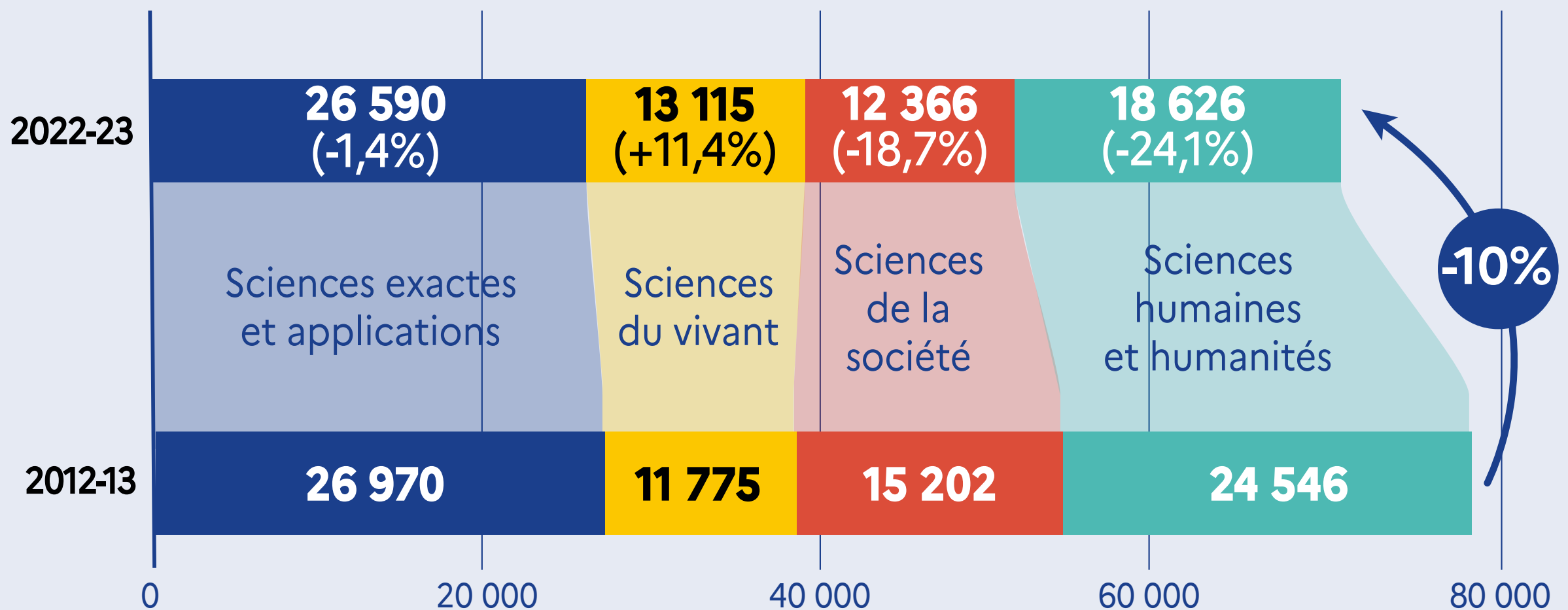
En 2021, les entreprises des secteurs des "activités informatiques et services d'information" et des "activités spécialisées, scientifiques et techniques" emploient 33 % des chercheurs en entreprise ; ce sont de jeunes chercheurs ; la moitié d'entre eux sont âgés de moins de 35 ans.

Source : MESR-DGESIP/DGRI-SIES





# À la rentrée 2022, 71 000 étudiants sont inscrits en doctorat



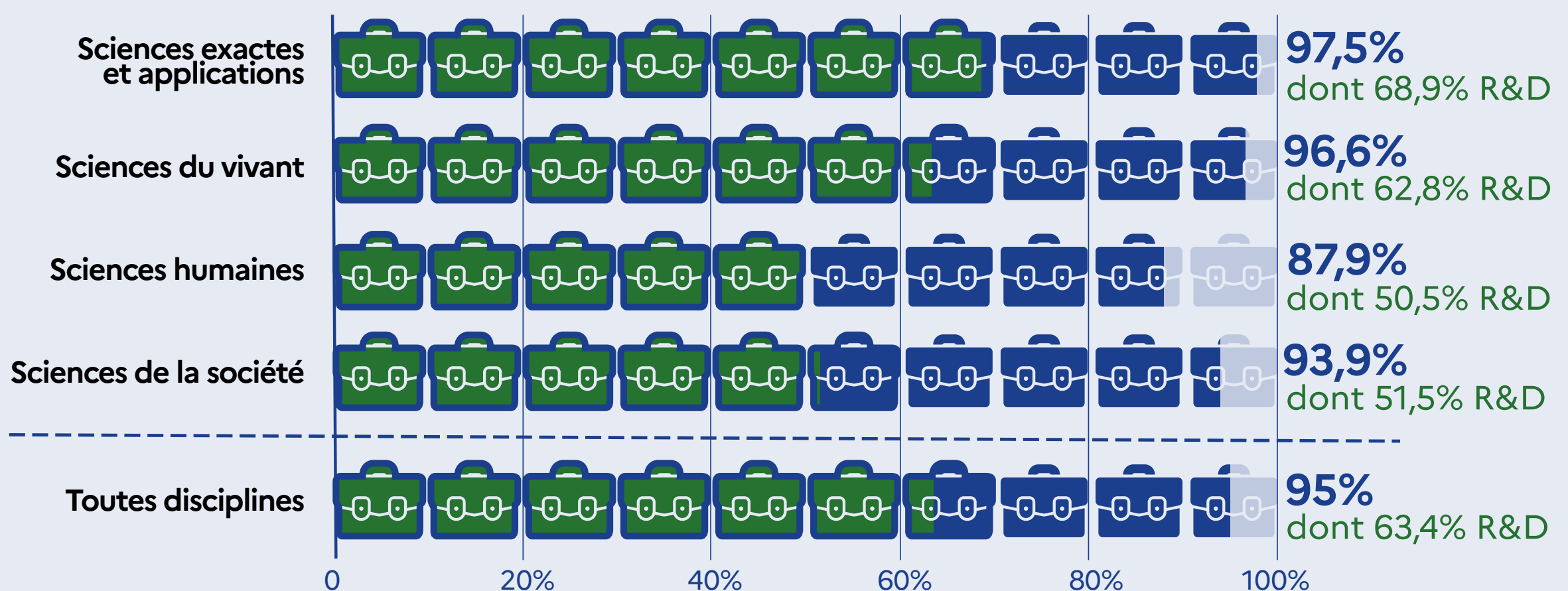
## Focus

Depuis 2011, environ 14 000 docteurs sont diplômés chaque année bien que le nombre de primo-inscrits diminue.

## 95 % des docteurs sont en emploi 3 ans après l'obtention de leur diplôme

### Taux d'emploi à temps plein des docteurs diplômés en 2018

● Ensemble ● Dont part des emplois R&D public et privé



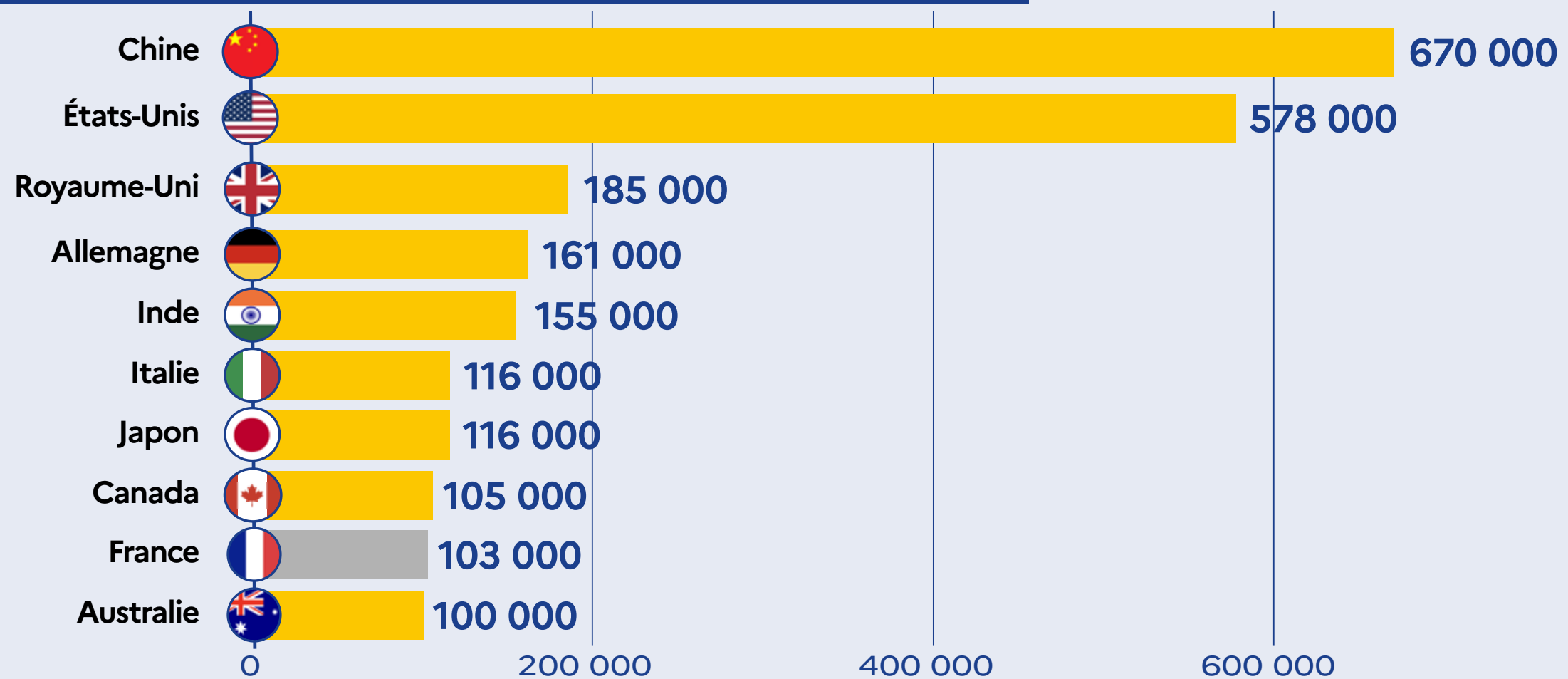
Source : MESR-DGESIP/DGRI-SIES





# La France est au 9<sup>e</sup> rang mondial en matière de publications scientifiques

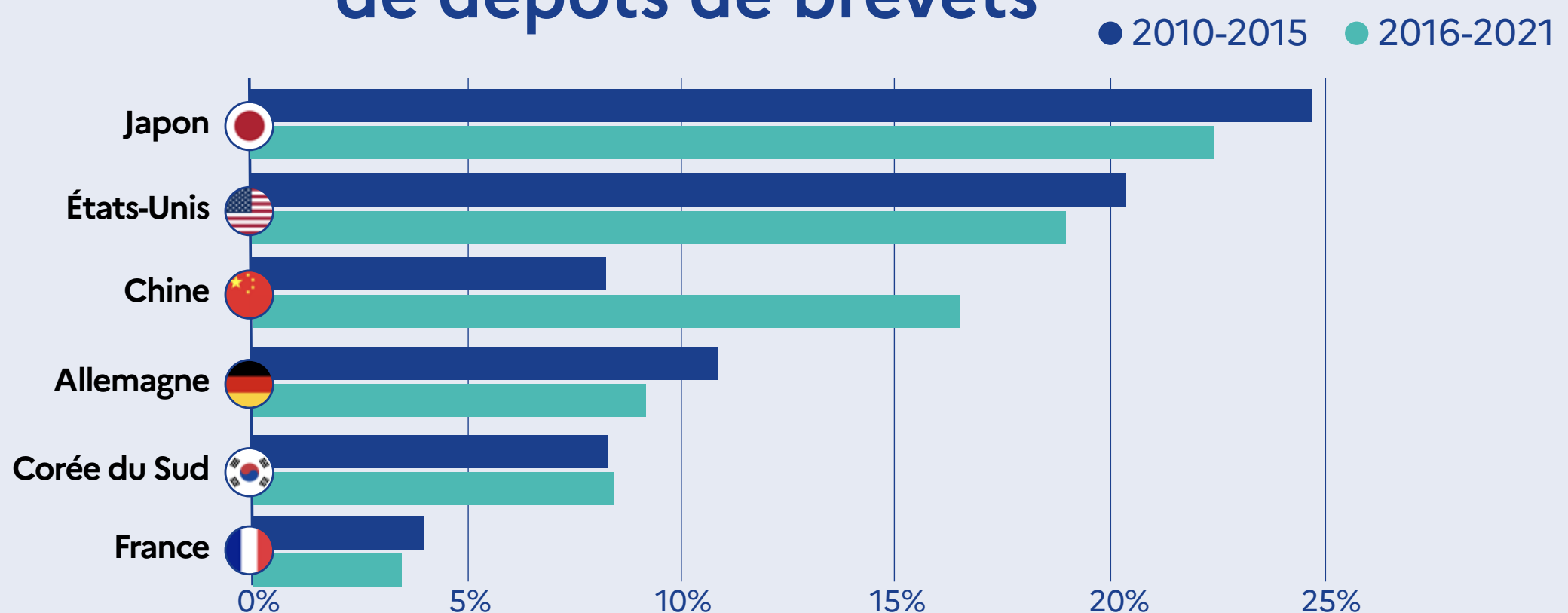
Classement des 10 premiers pays en termes de publications scientifiques (corpus large, 2019-2022)



## Focus

63 % des publications françaises sont réalisées en co-publications avec des scientifiques étrangers. La France se distingue sur les publications concernant l'étude du passé humain, les sciences de l'univers, les mathématiques et la biologie.

## La France se situe au 6<sup>e</sup> rang en termes de dépôts de brevets



## Lecture

Les brevets français se concentrent dans le domaine des machines-mécanique-transports.

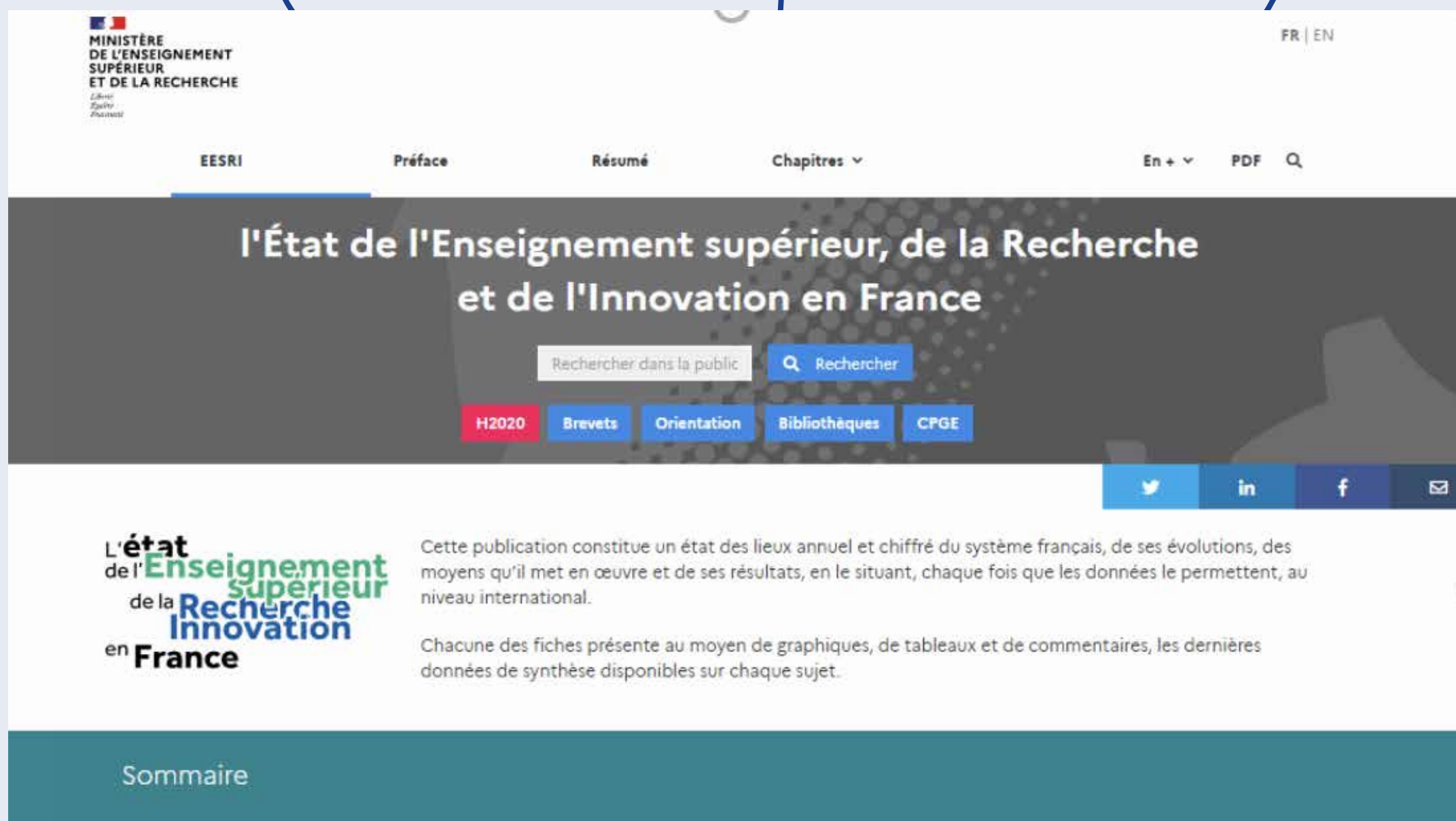
Source : OST-Hcéres



C'est LA publication de référence sur tout ce qui a trait à l'ESRI

Graphiques interactifs, tableaux de données, chiffres clés, analyses

Parité dans la recherche, docteurs, bibliothèques universitaires... Retrouvez 54 thématiques illustrées



Plusieurs thématiques sont réalisées avec des partenaires : Céreq, OST-Hcéres, OVE, Agence Erasmus...

Intégrez les graphiques directement sur votre site et partagez les sur les réseaux sociaux





## L'État de l'Enseignement supérieur, de la Recherche et de l'Innovation en France, édition 2024

### Une publication du **SIES**

La Sous-direction des systèmes d'information et des études statistiques (SIES), est le service statistique ministériel du ministère de l'Enseignement Supérieur et de la Recherche.

Le SIES produit et diffuse chaque année de nombreux indicateurs statistiques auprès du grand public. En tant que membre du service statistique public, il réalise ses travaux et analyses en toute indépendance et neutralité.

**Cette infographie est une collaboration**

